

СХЕМА РАСПОЛОЖЕНИЯ ГРАНИЦ ПУБЛИЧНОГО СЕРВИТУТА

Объект: «Строительство КТПС 10/0,4 кВ с оборудованием учета з/э, ВЛ 10 кВ, ВЛ 0,4 кВ; Реконструкция ВЛ 10 кВ (переключение) для электроснабжения складских зданий по адресу: Пермский край, Пермский район, д. Устиново, примерно в 0,82 км по направлению на север от ориентира д. Устиново (кад. номер зем. участков 59:32:3420001:3872, :3871)»

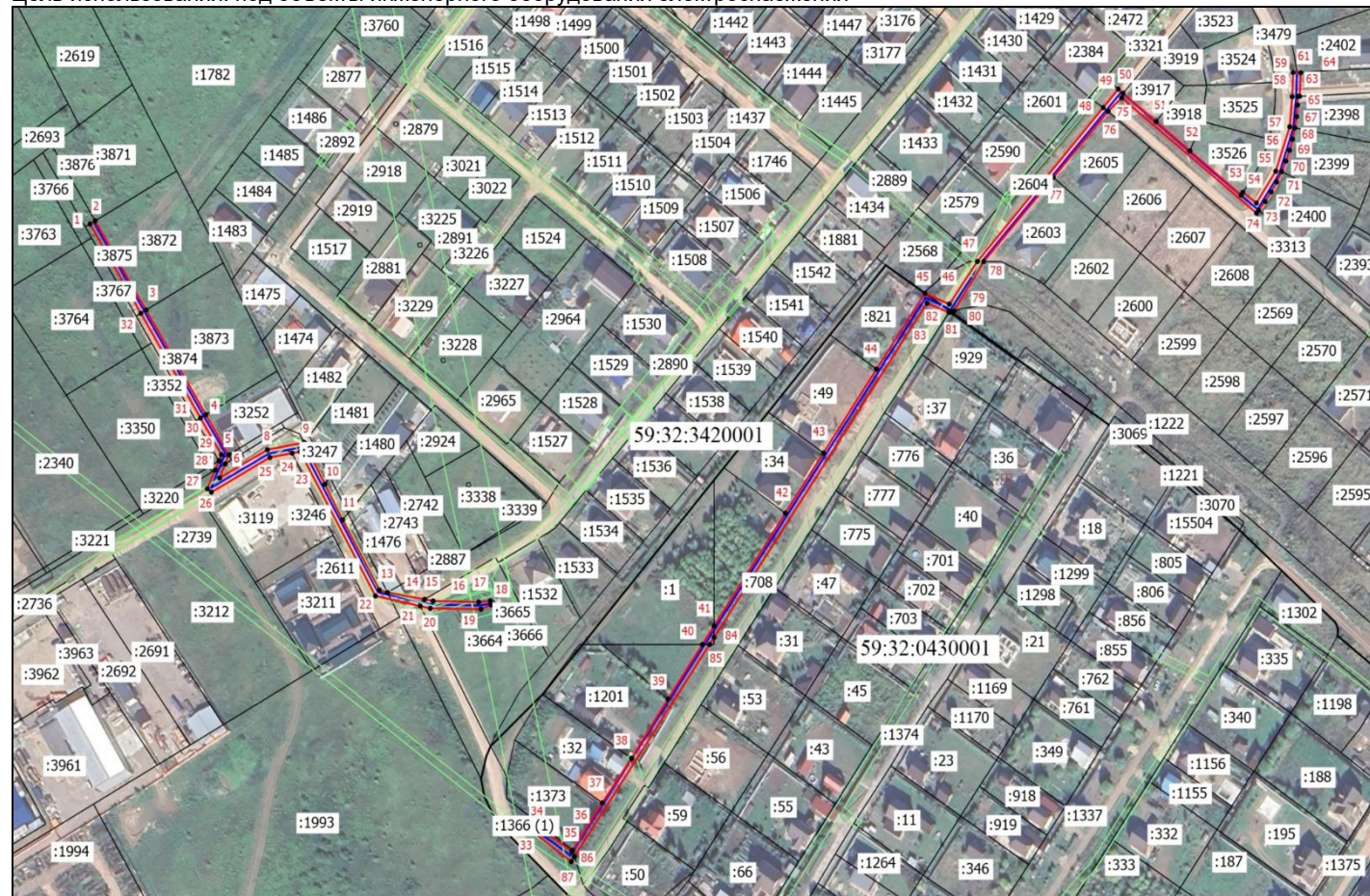
Местоположение объекта: Пермский край, Пермский муниципальный округ, д. Устиново

Площадь земель или части земельного участка, кв.м.: 3274

Категория земель: земли населенных пунктов

Вид разрешенного использования земельного участка: -

Цель использования: под объекты инженерного оборудования электроснабжения



Масштаб 1:2500

Координаты характерных точек (МСК-59, зона 2)					
№ п/п	X	Y	№ п/п	X	Y
1	507527,42	2228714,49	45	507493,01	2229153,89
2	507528,97	2228717,19	46	507487,65	2229166,66
3	507484,70	2228743,99	47	507508,81	2229181,43
4	507432,75	2228775,46	48	507585,23	2229247,64
5	507412,83	2228787,51	49	507594,45	2229255,62
6	507408,27	2228785,59	50	507592,40	2229258,14
7	507401,34	2228782,67	51	507578,26	2229275,50
8	507415,33	2228807,82	52	507563,79	2229293,25
9	507418,87	2228827,12	53	507541,84	2229320,17
10	507398,15	2228838,06	54	507543,23	2229321,17
11	507380,49	2228847,39	55	507537,84	2229328,24
12	507345,65	2228866,81	56	507553,65	2229338,46
13	507344,44	2228871,02	57	507575,73	2229345,80
14	507341,00	2228890,59	58	507590,71	2229347,10
15	507340,22	2228895,01	59	507602,65	2229347,59
16	507339,72	2228919,01	60	507602,58	2229351,51
17	507340,22	2228925,14	61	507590,84	2229351,03
18	507338,27	2228925,57	62	507590,80	2229350,08
19	507336,13	2228920,26	63	507586,52	2229349,95
20	507336,53	2228893,56	64	507580,82	2229349,40
21	507337,66	2228888,30	65	507575,17	2229348,51
22	507342,71	2228864,69	66	507569,58	2229347,27
23	507414,39	2228825,04	67	507564,09	2229345,68
24	507413,64	2228820,91	68	507558,69	2229343,75
25	507411,50	2228809,13	69	507553,44	2229341,49
26	507394,24	2228778,41	70	507548,33	2229338,91
27	507395,94	2228776,25	71	507543,39	2229336,02
28	507405,20	2228780,27	72	507538,65	2229332,82
29	507409,84	2228782,34	73	507534,26	2229329,47
30	507412,90	2228783,62	74	507532,81	2229328,36
31	507431,11	2228772,63	75	507590,12	2229257,34
32	507483,11	2228741,24	76	507583,41	2229250,24
1	507527,42	2228714,49	77	507550,54	2229221,41
33	507224,49	2228948,81	78	507508,81	2229184,81
34	507227,63	2228950,82	79	507484,12	2229169,06
35	507215,81	2228968,03	80	507483,72	2229167,69
36	507216,41	2228968,42	81	507484,23	2229166,92
37	507239,97	2228984,06	82	507483,53	2229166,45
38	507262,01	2228999,39	83	507488,09	2229154,89
39	507291,52	2229018,61	84	507322,12	2229042,90
40	507318,59	2229036,74	85	507318,59	2229040,52
41	507327,78	2229042,90	86	507213,25	2228969,45
42	507383,79	2229080,42	87	507210,85	2228967,83
43	507413,70	2229100,46	33	507224,49	2228948,81
44	507455,36	2229128,38			

Условные обозначения:

- Граница кадастрового квартала
- Граница земельного участка, согласно сведениям из ЕГРН
- Граница зоны с особыми условиями использования
- Граница публичного сервитута
- Граница сооружения, планируемого к строительству
- 59:32:0430001 - Номер кадастрового квартала
- :1993 - Кадастровый номер земельного участка
- 1 - Обозначение новой характерной точки